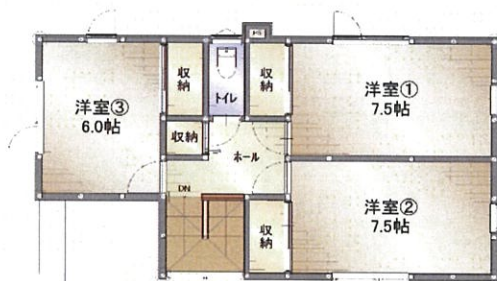


土地 建物	平川市本町北柳田建売 フラット35 S 対応住宅	学区	2,160万円 (税込)
		小和森小学校 約1200m	
		平賀西中学校 約740m	



1F



2F



土地	住所	平川市本町北柳田33番地7		
	登記簿	173.96	m ²	52.62 坪
建物	床面積	101.85	m ²	30.81 坪
	1階	52.17	m ²	15.78 坪
	2階	49.68	m ²	15.03 坪
	構造	木造ガルバリウム葺き2階建		
	築年数	令和3年9月完成予定	(築 - 年)	
都市計画	区域	市街化区域		
	用途地域	準工業地域		
	建蔽率	60	%	容積率 200 %
	地目	宅地	現状	宅地
道路	間口	約 9.06m	奥行	約 18.47m
	幅員 西	約 6 m	所有	市道
	幅員	約 m	所有	
交通	幅員	約 m	所有	
	交通	弘南鉄道弘南線平賀駅徒歩約7分		
電気	東北電力	ガス	個別プロパン	
水道	宅地内引込有り 前面道路配管有り			
排水	宅地内引込有り 前面道路配管有り			
備考	★確認事務手数料48万円★その他別途費用が必要です。建築確認番号R03 確認建セ弘中第0047号			



心工務店企画住宅第二弾

有限会社 心工務店

青森県知事 (8) 第2338号

〒036-8245

弘前市大字金属町5-8

TEL:0172-88-3173

FAX:0172-87-2548

●取引形態 売主

●引渡し 相談

●本書発行日 2022/7/25

●情報有効期限 発行より1カ月