

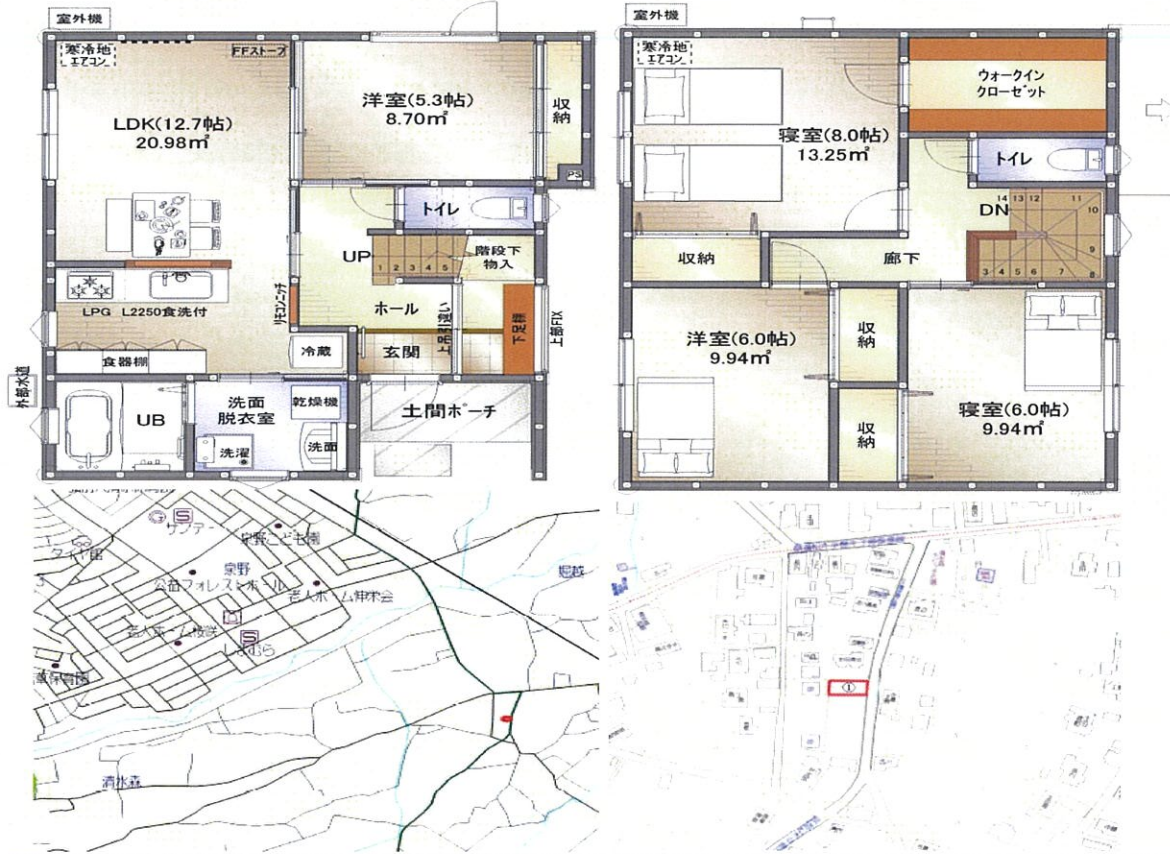
土地
建物

清水森建売①

学区

千年小学校
約1500m
弘前南中学校
約3500m

2,380万円



土地	住所	弘前市大字清水森字沼田54番地9		
	登記簿	284.92	㎡	86.19 坪
建物	床面積	101.58	㎡	30.73 坪
	1階	49.41	㎡	14.95 坪
	2階	52.17	㎡	15.78 坪
	構造	木造合金メッキ鋼板葺き		
都市計画	築年数	令和4年3月完成	(築 - 年)	
	区域	市街化調整区域		
	用途地域	指定なし		
	建蔽率	70	%	容積率 200 %
	地目	宅地	現状	宅地
	間口	約 13.2	m	奥行 約 21.5 m
道路	幅員 東	約 6.6	m	所有 青森県
	幅員	約 -	m	所有
	幅員	約 -	m	所有
交通	弘南バス清水森バス停まで徒歩約1分			
電気	東北電力	ガス	個別プロパン	
水道	宅地内引込有り 前面道路配管有り			
排水	宅地内引込有り 前面道路配管有り			
備考	建築確認番号R03確認建セ弘弘前第0275号 売買代金の他諸費用あり			



青森県知事 (8) 第2338号
〒036-8245
弘前市大字金属町5-8
TEL:0172-88-3173
FAX:0172-87-2548

有限会社 心工務店

●取引形態 売主
●引渡し 相談